

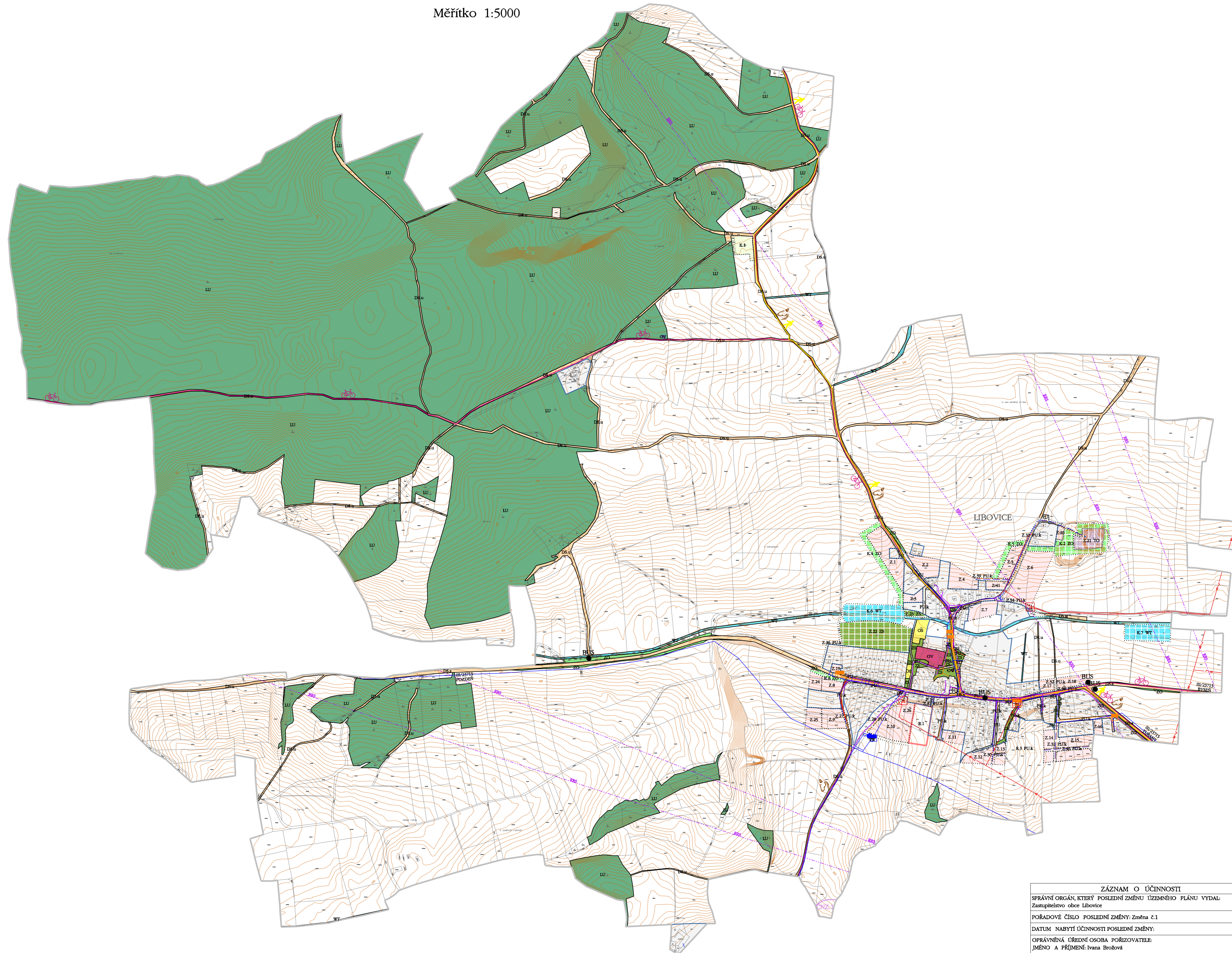
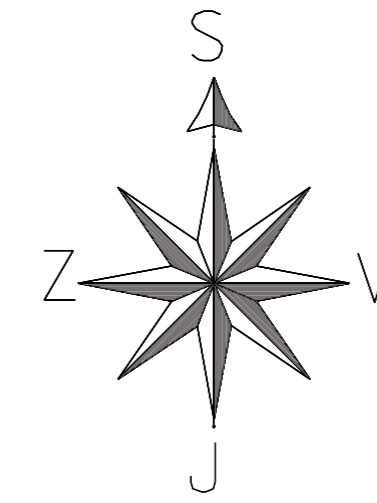
LIBOVICE

ÚPLNÉ ZNĚNÍ ÚZEMNÍHO PLÁNU PO ZMĚNĚ č.1

"VÝKRES KONCEPCE VEŘEJNÉ INFRASTRUKTURY"

DOPRAVNÍ A TECHNICKÁ INFRASTRUKTURA, OBČANSKÉ VYBAVENÍ VEŘEJNÉ INFRASTRUKTURY, VEŘEJNÁ PROSTRANSTVÍ

Měřítko 1:5000



LEGENDA		
PODPRŮMĚR	HOVĚR	ÚZEMÍ
HRANICE		
		HRANICE ŘEŠENÉHO ÚZEMÍ
		HRANICE PLOCH S ROZDÍLNÝM ZPŮSOBEM VYUŽITÍ
		ZASTAVĚNÉ ÚZEMÍ (Aktualizované k březnu 2025)
		ZASTAVITELNÉ PLOCHY (Z.1 - Z.28, Z.30 - Z.34, Z.36 - Z.41)
		PLOCHY PŘÍSTAVBY (P.1)
		PLOCHY ZMĚN V KRAJINĚ (K.1 - K.7)
		ÚZEMNÍ REZERVA (R.1, R.3)
PLOCHY S ROZDÍLNÝM ZPŮSOBEM VYUŽITÍ (RZV)		
PLOCHY OBČANSKÉHO VYBAVENÍ		
		OBČANSKÉ VYBAVENÍ VEŘEJNÉ (OV)
		OBČANSKÉ VYBAVENÍ SPORT (OS)
PLOCHY VEŘEJNÝCH PROSTRANSTVÍ		
		VEŘEJNÁ PROSTRANSTVÍ VŠEOBECNÁ (PU)
		VEŘEJNÁ PROSTRANSTVÍ VŠEOBECNÁ /KOMUNIKACE/ (PU.k)
		VEŘEJNÁ PROSTRANSTVÍ VŠEOBECNÁ /KOMUNIKACE PRO PĚŠÍ/ (PU.p)
PLOCHY ZELENĚ		
		ZELEŇ OCHRANNÁ A IZOLAČNÍ (ZO)
		ZELEŇ SÍDELNÍ OSTATNÍ (ZS)
PLOCHY DOPRAVNÍ INFRASTRUKTURY		
		DOPRAVA SILNIČNÍ /SILNICE III. TŘÍDY/ (DS.s)
		DOPRAVA SILNIČNÍ /CÍLOVÉ KOMUNIKACE/ (DS.u)
KORIDOR NAD PLOCHAMI S RZV Z NADŘÁZENÉ DOKUMENTACE PRO DOPRAVNÍ INFRASTRUKTURU		
		KORIDOR SILNICE I/16 Tuřany, obchvat /ZÚR VPS D319/
PLOCHY TECHNICKÉ INFRASTRUKTURY		
		TECHNICKÁ INFRASTRUKTURA - VODNÍ HOSPODÁŘSTVÍ (TW)
		TECHNICKÁ INFRASTRUKTURA - NAKLÁDÁNÍ S ODPADY (TO)
PLOCHY VODNÍ A VODOHOSPODÁŘSKÉ		
		VODNÍ A VODNÍCH TOKŮ (WT)
PLOCHY LESNÍ		
		LESNÍ VŠEOBECNÉ (LU)

stav	úroveň
DOPRAVNÍ INFRASTRUKTURA	
DOPRAVA SILNIČNÍ	
	AUTOBUSOVÁ ZASTÁVKA
	CYKLOTURISTICKÁ TRASA
	HIPOSTEZKA
	TURISTICKÁ TRASA
TECHNICKÁ INFRASTRUKTURA	
- VODNÍ HOSPODÁŘSTVÍ	
	VODOVOD
	VODOVOD - ČERPAČÍ STANICE
	VODOJEM
	KANALIZACE SPLAŠKOVÁ
	KANALIZACE - ČERPAČÍ STANICE
- ELEKTROENERGETIKA	
	VENKOVNÍ VEDENÍ ELEKTRICKÉ ENERGIE VN 22 kV
	PODZEMNÍ VEDENÍ ELEKTRICKÉ ENERGIE VN 22 kV
	TRAFOSTANICE
- TELEKOMUNIKACE	
	KOMUNIKAČNÍ VEDENÍ
	RADIOVÝ SMĚROVÝ SPOJ

ZÁZNAM O ÚČINNOSTI	
SPRÁVNÍ ORGÁN, KTERÝ POSLEDNÍ ZMĚNU ÚZEMNÍHO PLÁNU VYDAL: Zastupitelstvo obce Libovice	
POŘADOVÉ ČÍSLO POSLEDNÍ ZMĚNY: Změna č.1	
DATUM NABYTÍ ÚČINNOSTI POSLEDNÍ ZMĚNY:	
OPRAVNĚNÁ ÚŘEDNÍ OSOBA POŘIZOVATELE: JMÉNO A PŘÍJMĚNÍ: Ivana Brožková FUNKCE: referent úřadu územního plánování stavebního úřadu Městského úřadu Slany Č. OSV: 800055572 PODIS:	
OTISK ÚŘEDNÍHO RAZÍTKA:	

POŘIZOVATEL	Městský úřad Slany, Stavební úřad, Úřad územního plánování
ZPRACOVATEL URBANISTICKÉ ČÁSTI DIGITÁLNÍ ZPRACOVÁNÍ	
ODPOVĚDNÝ PROJEKTANT	Ing. Stanislav Zeman Číslo autorizace: ČKA 02 220
ZHOTOVITEL	Ing. Martina Staňková
NÁZEV AKCE	LIBOVICE ÚPLNÉ ZNĚNÍ ÚZEMNÍHO PLÁNU PO ZMĚNĚ č.1
NÁZEV VÝKRESU	VÝKRES KONCEPCE VEŘEJNÉ INFRASTRUKTURY
ČÁST DOKUMENTACE	ÚZEMNÍ PLÁN - "VÝKROKOVÁ ČÁST"
ETAPA	03/2025
DATUM	03/2025
MĚŘÍTKO	1:5000
FORMÁT	990 x 730
Č.VÝKRESU	4