

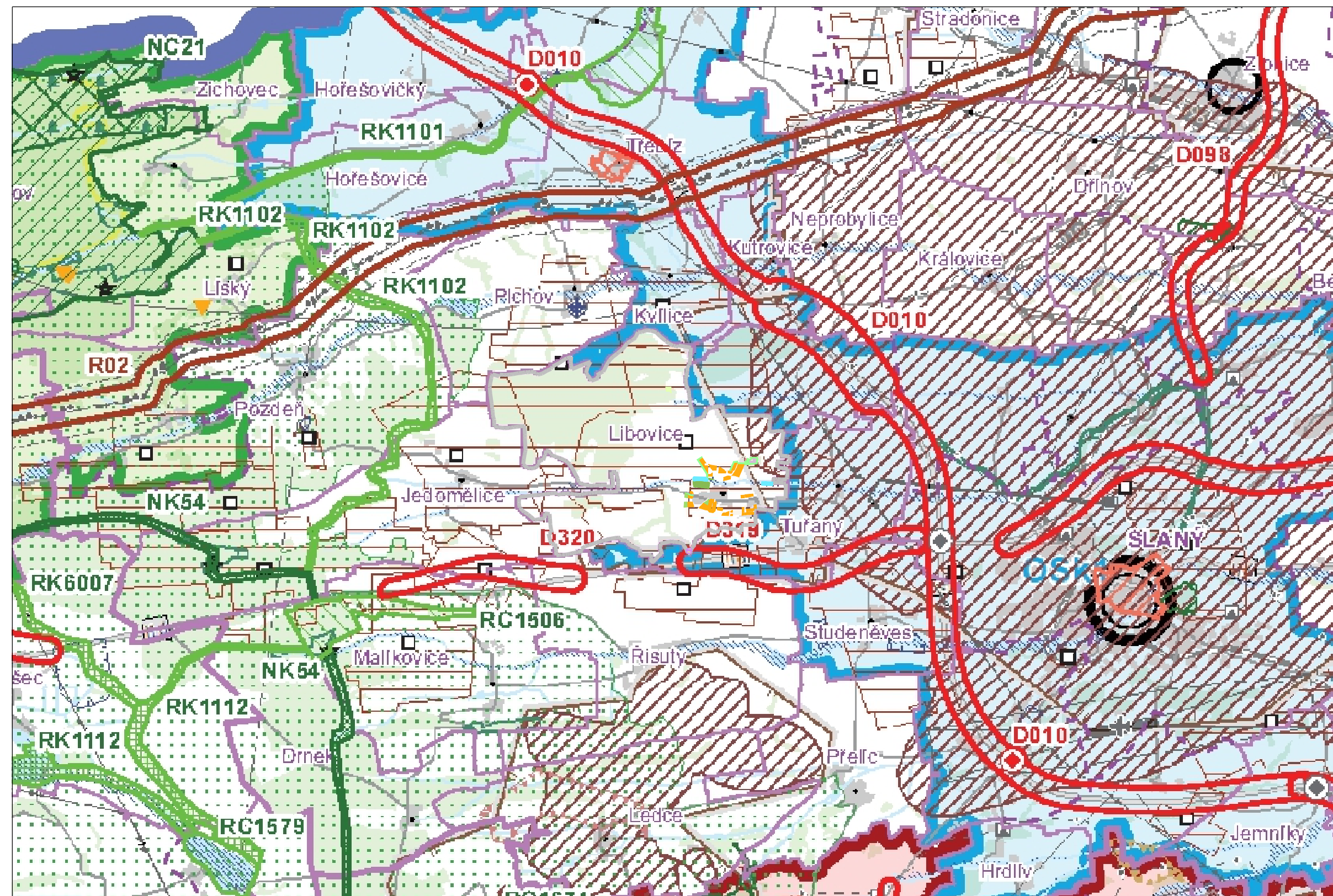
LIBOVICE

ÚPLNÉ ZNĚNÍ ÚZEMNÍHO PLÁNU PO ZMĚNĚ č.1

ODŮVODNĚNÍ ÚZEMNÍHO PLÁNU

"VÝKRES ŠIRŠÍCH VZTAHŮ"

Měřítko 1:50 000



JEVY NÁVRHOVÉ

PLOCHY A KORIDORY NADMÍSTNÍHO VÝZNAMU

DOPRAVNÍ INFRASTRUKTURA

- D009 plocha pro leteckou dopravu
- D006 koridor pro silniční dopravu
- D022 koridor pro železniční dopravu a tramvaje
- V01 koridor pro vodní dopravu
- D017 mimoúrovňňová křižovatka nově navržena
- D018 mimoúrovňňová křižovatka navržena k rekonstrukci

TECHNICKÁ INFRASTRUKTURA

- E99 koridor pro zásobování elektrickou energií
- P99 koridor pro zásobování plynem
- R05 koridor pro ropovod a plynovod
- V10 koridor pro zásobování vodou
- P012 plocha pro ochranu před povodněmi a regulaci odtokových poměrů
- E84 rozvodny
- P93 regulační stanice
- P012 plocha pro ochranu před povodněmi a regulaci odtokových poměrů vyjádřena bodem

ÚZEMNÍ REZERVY

- D029 rezerva - koridor pro silniční dopravu
- rezerva - koridor pro železniční dopravu
- rezerva - koridor pro zásobování elektr. energií
- rezerva - lokalita pro akumulaci povrchových vod
- R011 rezerva - koridor pro zásobování teplem

ÚZEMNÍ SYSTÉM EKOLOGICKÉ STABILITY

- nadregionální biocentrum
- nadregionální biokoridor
- regionální biocentrum
- regionální biokoridor
- kód prvku ÚSES

ROZVOJOVÉ OBLASTI A OSY

- rozvojová oblast dle PÚR ČR (upřesněné území)
- rozvojová oblast nadmístní
- rozvojová osa dle PÚR ČR (upřesnění a vymezení)
- rozvojová osa nadmístní
- hranice rozv. osy dle PÚR ČR (upřesněné vymezení) procházející rozv. oblastí nadmístní

SPECIFICKÉ OBLASTI

- specifická oblast nadmístní

KATEGORIZACE CENTER

- vyšší centrum ostatní
- střední centrum významné
- střední centrum ostatní
- nižší centrum významné
- nižší centrum ostatní
- lokální centrum
- ostatní obec s pověřeným obecním úřadem
- jiná obec

LEGENDA

	HRANICE ŘEŠENÉHO ÚZEMÍ
	BYDLNÍ VENKOVSKÉ (BV)
	SMÍŠENÉ OBYTNÉ VENKOVSKÉ (SV)
	VEŘEJNÁ PROSTRANSTVÍ VŠEOBECNÁ /KOMUNIKACE/ (PU,K)
	VEŘEJNÁ PROSTRANSTVÍ VŠEOBECNÁ /KOMUNIKACE PRO PĚŠÍ/ (PU,p)
	ZELEŇ - ZAHRADY A SADY (ZZ)
	ZELEŇ OCHRANNÁ A IZOLAČNÍ (ZO)
	ZELEŇ SÍDELNÍ OSTATNÍ (ZS)
	TECHNICKÁ INFRASTRUKTURA - NAKLÁDÁNÍ S ODPADY (TO)
	VODNÍ A VODNÍCH TOKŮ (VT)
	SMÍŠENÉ NEZASTAVĚNÉHO ÚZEMÍ VŠEOBECNÉ - LESNICTVÍ EXTENZIVNÍ (MU,L)
	KORIDOR SILNICE I/16: Tuřany, obchvat /ZÚR VPS D319/

CELÉ ÚZEMÍ SE NACHÁZÍ VE SPECIFICKÉ OBLASTI SOB9, VE KTERÉ SE PROJEVUJE AKTUÁLNÍ PROBLÉM OHROŽENÍ ÚZEMÍ SUCHEM. CELÉ ÚZEMÍ SE NACHÁZÍ VE SPECIFICKÉ OBLASTI SOB10, KTERÁ VYMEZUJE OBLASTI NEZBYTNÉ PRO PŘÍSPĚVEK ČR K CELKOVÉMU CÍLI EU V OBLASTI OBNOVITELNÝCH ZDROJŮ ENERGIE DO ROKU 2030 Z HLEDISKA ROZVOJE VÝROBY ENERGIE Z ENERGIE SLUNEČNÍHO ŽÁŘENÍ.

CELÉ ÚZEMÍ SE NACHÁZÍ VE SPECIFICKÉ OBLASTI SOB11, KTERÁ VYMEZUJE OBLASTI NEZBYTNÉ PRO PŘÍSPĚVEK ČR K CELKOVÉMU CÍLI EU V OBLASTI OBNOVITELNÝCH ZDROJŮ ENERGIE DO ROKU 2030 Z HLEDISKA ROZVOJE VÝROBY ENERGIE Z VĚTRNÉ ENERGIE.

CELÉ ÚZEMÍ SE NACHÁZÍ V OBLASTI KRAJINNÉHO RÁZU DŽBÁNSKO (Obkr 04)

CELÉ ÚZEMÍ SE NACHÁZÍ V OBLASTI KRAJINNÉHO TYPU H03 - KRAJINA ZVÝŠENÝCH PŘÍRODNÍCH A KULTURNÍCH HODNOT

CELÉ ÚZEMÍ SE NACHÁZÍ V HYDROLOGICKÉM POVODÍ I. ŘÁDU - LABE

CELÉ ÚZEMÍ SE NACHÁZÍ V HYDROLOGICKÉM POVODÍ II. ŘÁDU - VILTAVA

CELÉ ÚZEMÍ SE NACHÁZÍ V HYDROLOGICKÉM POVODÍ III. ŘÁDU - VILTAVA OD ROKYTKY PO ÚSTÍ

CELÉ ÚZEMÍ SE NACHÁZÍ V Kladenské pánvi, oblasti povodí dolní Vltavy

CELÉ ÚZEMÍ SE NACHÁZÍ V OBLASTI SE ZHORŠENOU KVALITOU OVZDUŠÍ

CELÉ ÚZEMÍ SE NACHÁZÍ V ÚZEMÍ S ARCHEOLOGICKÝMI NÁLEZY

CELÉ SPRÁVNÍ ÚZEMÍ JE ZÁJMŮVÝM ÚZEMÍM MINISTERSTVA OBRANY Z HLEDISKA POVOLOVÁNÍ VYJEMOVANÝCH DRUHŮ STAVEB

JEVY INFORMATIVNÍ

ZÁKLADNÍ INFORMACE O ÚZEMÍ

- hranice kraje
- hranice správního obvodu OÚP
- hranice obce
- hranice katastru
- blok budov
- les
- vodní tok
- vodní plocha

DOPRAVNÍ INFRASTRUKTURA

- dálnice
- silnice I. třídy
- ostatní silnice
- železniční trať
- vzletové a přistávací dráhy letiště
- ochranné pásmo letiště s výškovým omezením staveb
- významné hlukové ochranné pásmo letiště
- letiště mezinárodní veřejné
- letiště mezinárodní neveřejné
- letiště vnitrostátní veřejné
- letiště vnitrostátní neveřejné
- vodní cesta
- významný přístav
- významná plavební komora
- hlavní cyklotrasy

TECHNICKÁ INFRASTRUKTURA

- nadzemní el. vedení 400 kV
- nadzemní el. vedení 220 kV
- nadzemní el. vedení 110 kV
- rozvodna 400 kV
- rozvodna 220 kV
- rozvodna 110 kV
- významná tepelná elektrárna
- významná vodní elektrárna
- plynovod VVTL
- plynovod VTL
- plynovod stanice VVTL
- regulační stanice VTL
- zásobník plynu
- dálkovod
- dálkový teplovod
- páteřní kabelový spoj
- významný radioreléový paprsek
- významná radioreléová stanice
- ochranné pásmo významné radioreléové stanice
- ochranné pásmo významného leteckého radionavigačního zařízení
- dálkový přivaděč pitné vody
- významné ochranné a bezpečnostní pásmo stávající technické infrastruktury

PŘÍRODA A KRAJINA

- chráněná krajinná oblast
- maloplošné ZCHÚ přírody > 10 ha
- maloplošné ZCHÚ přírody < 10 ha
- přírodní park
- mezinárodně registrovaný mokřad
- NATURA 2000 - evropsky významná lokalita
- NATURA 2000 - pařez oblast
- geopark UNESCO Český ráj
- biosferická rezervace UNESCO Křivoklátsko
- biotop vybraných zvláště chráněných druhů velkých savců - jádrové území
- biotop vybraných zvláště chráněných druhů velkých savců - migrační koridor
- chráněná oblast přirozené akumulace vod
- vrt a pramen ČHMÚ a jeho ochranné pásmo
- OP vrtu a pramene ČHMÚ
- ochranné pásmo vodního zdroje 1. a 2. stupně
- ochranné pásmo přírodních léčivých zdrojů 1. a 2. stupně
- vnitřní území lázeňského místa
- záplavové území Q100

HORNINOVÉ PROSTŘEDÍ A GEOLOGICKÁ RIZIKA

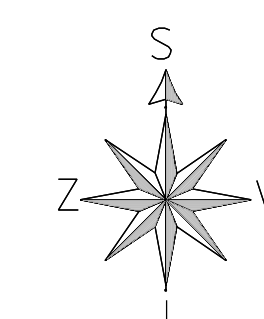
- výhradní bilančované ložisko (subregistr B) > 10 ha
- nevyhradené evidované ložisko (subregistr D) > 10 ha
- schválený prognózní zdroj vyhradených nerostů (subregistr F) > 10 ha
- schválený prognózní zdroj nevyhradených nerostů (subregistr R) > 10 ha
- výhradní bilančované ložisko (subregistr B) < 10 ha
- nevyhradené evidované ložisko (subregistr D) < 10 ha
- schválený prognózní zdroj vyhradených nerostů (subregistr F) < 10 ha
- schválený prognózní zdroj nevyhradených nerostů (subregistr R) < 10 ha
- těžné nevyhradené ložisko > 10 ha
- těžné nevyhradené ložisko < 10 ha
- poddolané území - plocha
- poddolané území - bod
- aktivní sesuvné území > 10 ha
- aktivní sesuvné území < 10 ha

HORNINOVÉ PROSTŘEDÍ A GEOLOGICKÁ RIZIKA

- dobyvací prostor těžný > 10 ha
- dobyvací prostor netěžný > 10 ha
- dobyvací prostor těžný < 10 ha
- dobyvací prostor netěžný < 10 ha
- chráněné ložiskové území > 10 ha
- chráněné ložiskové území < 10 ha
- zóny havarijního plánování
- zájmové území ministerstva obrany
- ochranné pásmo objektu důležitého pro obranu státu
- objekty důležitého pro obranu státu > 10 ha
- objekty důležitého pro obranu státu < 10 ha

URBANISTICKÉ A ARCHITEKTONICKÉ HODNOTY

- památka UNESCO
- národní kulturní památka
- památková rezervace
- památková zóna
- krajinná památková zóna
- archeologická rezervace



POŘIZOVATEL	Městský úřad Slaný, Stavební úřad, Úřad územního plánování		
ZPRACOVATEL URBANISTICKÉ ČÁSTI	AGROURBANISTICKÝ ATÉLIER		
DIGITÁLNÍ ZPRACOVÁNÍ	PROJEKTOVÉ PRÁČOVNĚ		
ODPOVĚDNÝ PROJEKTANT	Ing. Stanislav Zeman Číslo autorizace: ČKA 02 220	ZHOTOVITEL	Ing. Martina Staňková
NÁZEV AKCE	LIBOVICE ÚPLNÉ ZNĚNÍ ÚZEMNÍHO PLÁNU PO ZMĚNĚ č.1		ETAPA 03/2025
NÁZEV VÝKRESU	VÝKRES ŠIRŠÍCH VZTAHŮ		MĚŘÍTKO 1 : 50 000
ČÁST DOKUMENTACE	ODŮVODNĚNÍ ÚZEMNÍHO PLÁNU		FORMÁT 870 x 280
			Č.VÝKRESU 7