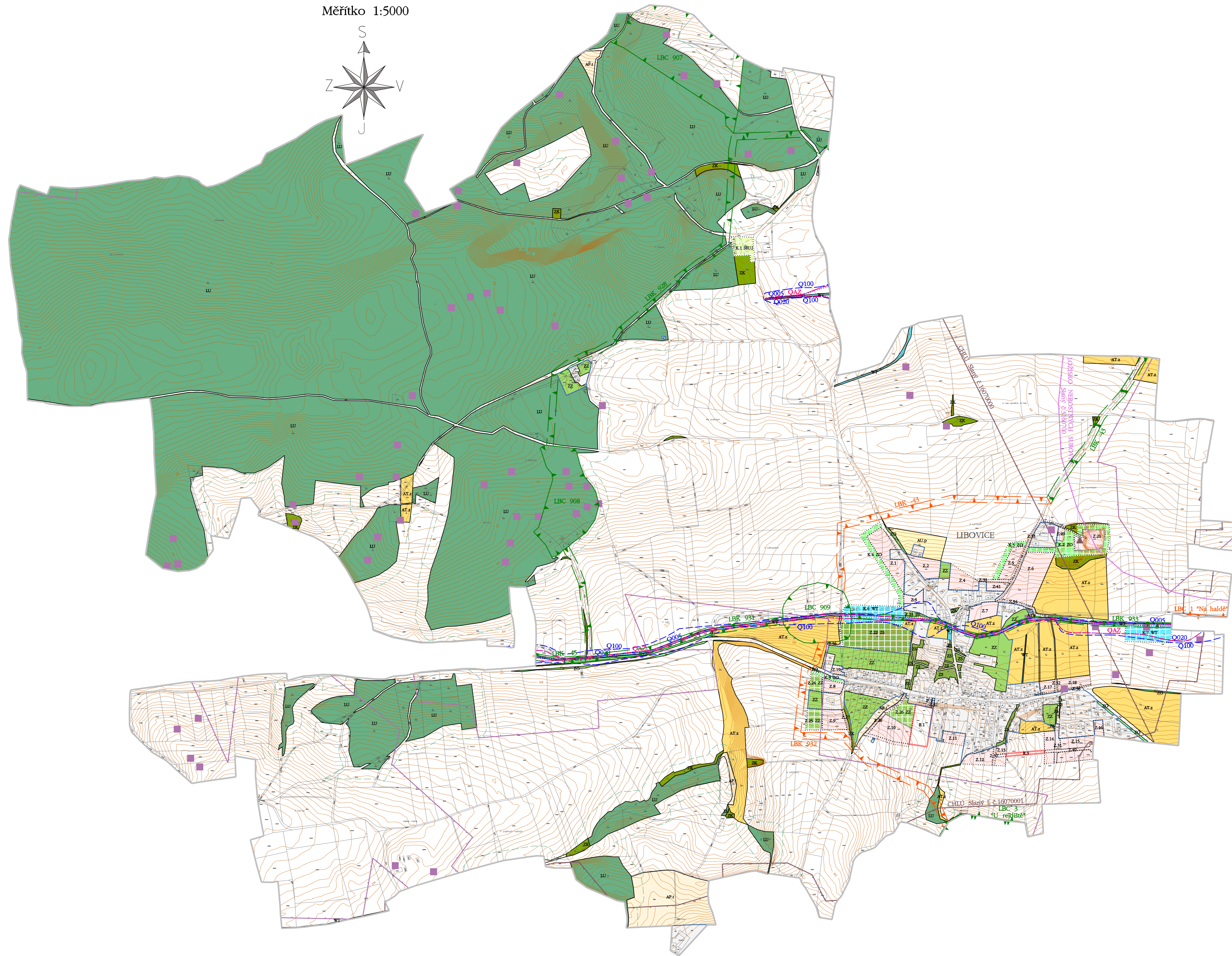
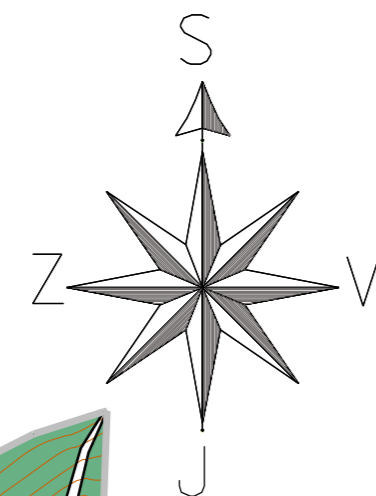


# LIBOVICE

## ÚPLNÉ ZNĚNÍ ÚZEMNÍHO PLÁNU PO ZMĚNĚ č.1 "VÝKRES KONCEPCE USPOŘÁDÁNÍ KRAJINY"

Měřítko 1:5000



LEGENDA		
PODR PŘEDLOŽKA	PODR KONCEPCE	LEGENDA
<b>HRANICE</b>		
		HRANICE ŘEŠENÉHO ÚZEMÍ HRANICE PLOCH S ROZDÍLNÝM ZPŮSOBEM VYUŽITÍ
		ZASTAVĚNÉ ÚZEMÍ (Aktualizované k březnu 2025) ZASTAVITELNÉ PLOCHY (Z.1 - Z.28, Z.30 - Z.34, Z.36 - Z.41)
		PLOCHY PŘESTAVBY (P.1) PLOCHY ZMĚN V KRAJINĚ (K.1 - K.7)
		ÚZEMNÍ REZERVA (R.1, R.3)
<b>PLOCHY S ROZDÍLNÝM ZPŮSOBEM VYUŽITÍ (RZV)</b>		
<b>PLOCHY ZELENĚ</b>		
		ZELENĚ - ZAHRADY A SADY (ZZ)
		ZELENĚ OCHRANNÁ A IZOLAČNÍ (ZO)
		ZELENĚ SÍDELNÍ OSTATNÍ (ZS)
		ZELENĚ KRAJINNÁ (ZK)
<b>PLOCHY VODNÍ A VODOHOSPODÁŘSKÉ</b>		
		VODNÍ A VODNÍCH TOKŮ (WT)
<b>PLOCHY ZEMĚDĚLSKÉ</b>		
		TRVALÉ TRAVNÍ POROSTY (AP.1)
		TRVALÉ KULTURY /ZAHRADY A SADY MIMO ZASTAVĚNÉ ÚZEMÍ/ (AT.z)
		ZEMĚDĚLSKÉ VŠEOBECNÉ /PASTVINY/ (AU.p)
<b>PLOCHY LESNÍ</b>		
		LESNÍ VŠEOBECNÉ (LU)
<b>PLOCHY SMÍŠENÉ NEZASTAVĚNÉHO ÚZEMÍ</b>		
		SMÍŠENÉ NEZASTAVĚNÉHO ÚZEMÍ VŠEOBECNÉ - LESNICTVÍ EXTENZIVNÍ (MU.1)
<b>ÚZEMNÍ SYSTÉM EKOLOGICKÉ STABILITY (ÚSES) - PŘEKRYVNÁ FUNKCE</b>		
		LOKÁLNÍ BIOCENTRUM STAV / LOKÁLNÍ BIOCENTRUM NÁVRH
		LOKÁLNÍ BIOKORIDOR STAV / LOKÁLNÍ BIOKORIDOR NÁVRH
<b>OCHRANA PŘÍRODY A KRAJINY</b>		
		VZDÁLENOST 30m OD OKRAJE LESA
<b>CHARAKTERISTIKY KRAJINY</b>		
CELÉ ÚZEMÍ SE NACHÁZÍ V OBLASTI KRAJINNÉHO RÁZU DĚBÁNSKO (OBKR 04) CELÉ ÚZEMÍ SE NACHÁZÍ V OBLASTI KRAJINNÉHO TYPU - KRAJINA ZVÝŠENÝCH PŘÍRODNÍCH A KULTURNÍCH HODNOT (H03)		
<b>VODNÍ HOSPODÁŘSTVÍ</b>		
		ZÁPLAVOVÉ ÚZEMÍ Q005 (Lotoušský potok, Byseňský potok)
		ZÁPLAVOVÉ ÚZEMÍ Q020 (Lotoušský potok, Byseňský potok)
		ZÁPLAVOVÉ ÚZEMÍ Q100 (Lotoušský potok, Byseňský potok)
		AKTIVNÍ ZÓNA ZÁPLAVOVÉHO ÚZEMÍ QAZ (Lotoušský potok, Byseňský potok)
<b>GEOLOGIE A HORNINOVÉ PROSTŘEDÍ</b>		
		CHRÁNĚNÉ LOŽISKOVÉ ÚZEMÍ (č.16070000 Slaný, č.16070001 Slaný 1.)
		LOŽISKO NEROSTNÝCH SUROVIN (č.3160700 Slaný)
		PODDOLOVANÉ ÚZEMÍ (č.1824 Libovice, č.1751 Jedonělice 2, č.1777 Plochov, č.1802 Kvčlice)
		STARÉ DŮLNÍ DÍLO
		STARÁ EKOLOGICKÁ ZÁTĚŽ

**ZÁZNAM O ÚČINNOSTI**  
 SPRÁVNÍ ORGÁN, KTERÝ POSLEDNÍ ZMĚNU ÚZEMNÍHO PLÁNU VYDAL:  
 Zastupitelstvo obce Libovice  
 POŘADOVÉ ČÍSLO POSLEDNÍ ZMĚNY: Změna č.1  
 DATUM NABYTÍ ÚČINNOSTI POSLEDNÍ ZMĚNY:  
 OPRAVNĚNÁ ÚŘEDNÍ OSOBA POŘIZOVATELE:  
 JMÉNO A PŘÍJMĚNÍ: Ivana Brožková  
 FUNKCE: referent úřadu územního plánování stavebního úřadu Městského úřadu Slaný  
 Č. OSV.: 800055572  
 PODPIS:  
 OTISK ÚŘEDNÍHO RAZÍTKA:

POŘIZOVATEL	Městský úřad Slaný, Stavební úřad, Úřad územního plánování
ZPRACOVATEL URBANISTICKÉ ČÁSTI DIGITÁLNÍ ZPRACOVÁNÍ	<b>IUI</b> AGRURBANISTICKÝ ATELIER IUI s.r.o. IUI, s.r.o. IUI, s.r.o.
ODPOVĚDNÝ PROJEKTANT	Ing. Stanislav Zeman Číslo autorizace: ČKA 03 220
ZHOTOVITEL	Ing. Martina Staňková
NÁZEV AKCE	LIBOVICE ÚPLNÉ ZNĚNÍ ÚZEMNÍHO PLÁNU PO ZMĚNĚ č.1
NÁZEV VÝKRESU	VÝKRES KONCEPCE USPOŘÁDÁNÍ KRAJINY
ČÁST DOKUMENTACE	ÚZEMNÍ PLÁN - "VÝKROVÁ ČÁST"
ETAPA	03/2025
DATUM	03/2025
MĚŘÍTKO	1:5000
FORMÁT	990 x 670
Č.VÝKRESU	3